

Niinimäen tuulivoimahankkeen asukaskysely

Tämä on tiedote asukaskyselystä liittyen Myrsky Energia Oy:n Niinimäen tuulivoimahankkeeseen.

Niinimäen tuulivoimahanke sijaitsee Hattulan kunnassa Kanta-Hämeessä. Hankealue on noin 12 kilometriä Parolasta, Hattulan kunnan keskustajamasta, lounaaseen. Hankkeesta on käynnissä osayleiskaavaprosessi, sekä ympäristövaikutusten arviointi- eli YVA-menettely.

Asukaskyselyn toteuttaa hanketoimija, Myrsky Energia Oy. Kyselyn teknisen toteutuksen ja aineiston käsittelyn toteuttaa A-Insinöörit Suunnittelu Oy (A-Insinöörit). Tämä asukaskysely toimii kaavaprosessin ja YVA-menettelyn virallisen vuorovaikutuksen tukena. Kyselyn tuloksia käytetään vaikutusten arviointiin ja niitä tullaan hyödyntämään hankkeen osayleiskaavaprosessissa sekä YVA-menettelyssä. Osayleiskaavoituksesta vastaa A-Insinöörit, ja YVA-menettelystä vastaa Ecobio Oy.

Tämä tiedote on lähetetty alustavista tuulivoimaloiden paikoista noin 5 kilometrin etäisyydelle sijoittuvien kiinteistöjen omistajien osoitteisiin, joiden kiinteistöllä sijaitsee asuin- tai lomarakennus. Lisäksi tiedote on lähetetty sähkönsiirtoreittivaihtoehtoista noin 500 metrin etäisyydelle sijoittuvien kiinteistöjen omistajien osoitteisiin, joiden kiinteistöllä sijaitsee asuin- tai lomarakennus. Mikäli kiinteistölläsi on muita asukkaita tai loma-asukkaita, välitäthän tiedon kyselystä myös heille.

Ethän lisää kyselyyn henkilötietoja. Asukaskyselyn vastaukset ja tiedot käsitellään anonyymeinä.



Asukaskyselyyn on mahdollista vastata sähköisenä nettikyselynä. Lähetäthän vastauksesi 21.8-22.9.2024 välisenä aikana.

QR-koodi asukaskyselyn verkkokyselyyn.

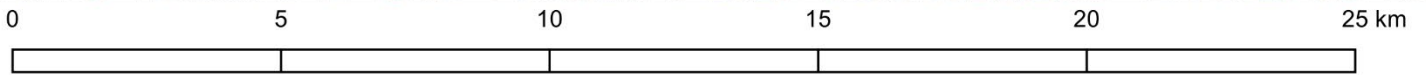
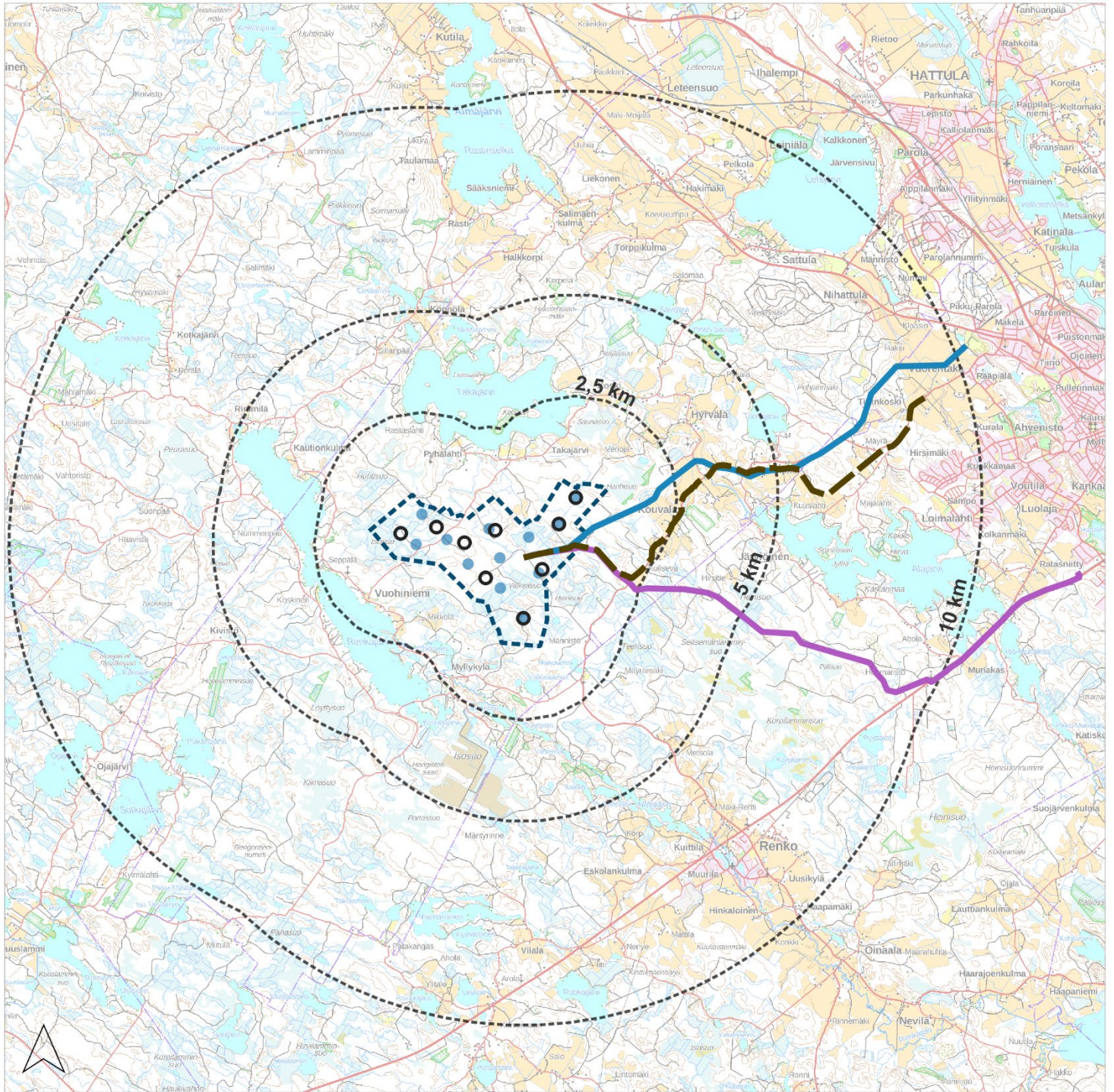
Löydät asukaskyselyn myös seuraavasta linkistä:





https://mpt.link/hattula_niinimaki

Mikäli haluat vastata kyselyyn paperisena versiona, ole yhteydessä sähköpostitse emilia.ihalainen@ains.fi tai puhelimitse 041 7317239. Vastaathan kyselyyn kuitenkin ainoastaan yhden kerran, joko nettikyselynä tai paperisena kyselynä. Suosittelemme vastaamaan asukaskyselyyn netissä oheisen linkin kautta. Nettikyselyssä pystyt vastaamaan alueen käyttöä koskeviin kysymyksiin karttapohjaisesti.




Yhteystiedot

Ilkka Oikarinen, hankekehityspäällikkö, tuulivoima
044 508 1981
ilkka.oikarinen@myrsky.fi



-  Niinimäen hankealue
-  VE1: 12 tuulivoimalaa
-  VE2: 9 tuulivoimalaa
-  Etäisyysvyöhyke VE1

Sähkönsiirron reittivaihtoehdot

-  SVE 1 (ilmajohto)
-  SVE 2 (maakaapeli)
-  SVE 3 (ilmajohto)